

### 3. CARDIGAN

#### OCCORRENTE

g 400 di filato Vip, colore 10172  
ferri n. 3 e n. 3,5  
ago da lana

#### PUNTI IMPIEGATI

Maglia rasata diritta e rovescia.

#### MOTIVO A TRECCE

1° ferro: \* 6 m. incrociate a destra (mettere 3 m. in sospeso dietro il lavoro, 3 m. dir., poi lav. a dir. le 3 m. in sospeso), 6 m. incrociate a sinistra (mettere 3 m. in sospeso davanti al lavoro, 3 m. dir., poi lav. a dir. le 3 m. in sospeso \*, ripetere da \* a \*.

2° ferro e ferri pari: lav. le maglie come si presentano.

3° e 5° ferro: a diritto.

7° ferro: ripetere dal 1° ferro.

#### CAMPIONE

cm 10 x 10 lavorati a m. rasata con i ferri n. 3,5 sono pari a 28 maglie e 38 ferri.

#### ESECUZIONE

##### DIETRO

Con i ferri n. 3 avviare 160 maglie e lavorare 2 ferri a p. tubolare, proseguire a punto coste 2/2 per 14 ferri. Continuare con i ferri n. 3,5 a maglia rasata diminuendo nel corso del 1° ferro 40 m. (lavorare insieme a dir. 1 m. rov. e la seg.

m. dir.). Continuare a maglia rasata. A cm 31 di alt. tot. eseguire il motivo a trecce, seguendo lo schema, per 13 ferri, poi continuare a maglia rasata.

A cm 41 di alt. tot., per gli scalfi, diminuire, all'interno di 2 maglie dal margine, 2 m. ogni 4 ferri per 20 volte (lav. all'inizio del ferro 2 m. dir., 2 m. insieme a dir. per 2 volte, alla fine del ferro sulle ultime 6 m. lav. 1 m. accavallata per 2 volte, 2 m. dir.). A cm 22 di alt. tot. intrecciare le 40 maglie rimaste per lo scollo.

##### DAVANTI DESTRO

Con i ferri n. 3 avviare 84 maglie e lavorare 2 ferri a p. tubolare, proseguire a punto coste 2/2 per 14 ferri. Continuare con i ferri n. 3,5 a maglia rasata diminuendo nel corso del 1° ferro 20 m. (lavorare insieme a dir. 1 m. rov. e la seg. m. dir.).

Continuare a maglia rasata.

A cm 41 di alt. tot., per lo scalfi, diminuire alla fine del ferro, sul dir. del lav., all'interno di 2 maglie dal margine, 2 m. ogni 4 ferri per 20 volte (sulle ultime 6 m. lav. 1 m. accavallata per 2 volte, 2 m. dir.). A cm 60 di alt. tot., per lo scollo, intrecciare 1 all'inizio del ferro, sul dir. del lav., 2 maglie e poi diminuire sul dir. del lav. 2 m. ogni 2 ferri per 6 volte.

##### DAVANTI SINISTRO

Lavorare come il davanti destro, ma in modo speculare.

##### MANICA

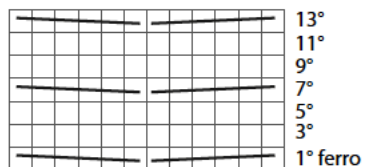
Con i ferri n. 3 avviare 90 maglie e lavorare 2 ferri a p. tubolare, proseguire a punto coste 2/2 per 14 ferri. Continuare con i ferri n. 3,5 a maglia rasata diminuendo nel corso del 1° ferro 20 maglie (lavorare insieme a dir. 1 m. rov. e la seg. m. dir.). Proseguire aumentando ai lati 1 maglia ogni 8 ferri per 6 volte (= 82 maglie). A cm 29 di alt. tot., per gli scalfi, diminuire all'interno di 2 maglie dai margini 2 m. ogni 4 ferri per 17 volte (lav. all'inizio del ferro 2 m. dir., 2 m. insieme a dir. per 2 volte, alla fine del ferro sulle ultime 6 m. lav. 1 m. accavallata per 2 volte, 2 m. dir.). Intrecciare le 14 maglie rimaste.

#### CONFEZIONE

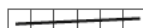
Chiudere gli scalfi raglan unendo le maniche. Per il bordo scollo, con i ferri n. 3 avviare 142 maglie a lavorare 2 ferri a maglia tubolare, poi a coste 2/2 per cm 3; proseguire con lana di scarto a m. rasata per cm 4; intrecciare le maglie. Cucire il bordo allo scollo ai davanti e al dietro a punto indietro entrando nelle m. dell'ultimo ferro di filato azzurro, poi eliminare i ferri lavorati con la lana di scarto. Per i bordi davanti, con i ferri n. 3 avviare 22 maglie e lav. a coste 2/2 per cm 61 circa, poi intrecciare le maglie. Eseguire due bordi uguali. Cucire i bordi ai margini dei davanti.



Nei ferri pari, non presenti nello schema, lavorare le maglie come si presentano,



□ 1 m. dir.



6 m. incrociate a destra= mettere 3 m. dir. in sospeno dietro il lavoro, 3 m. dir., poi lavorare a dir. le 3 m. in sospeno.



6 m. incrociate a sinistra= mettere 3 m. dir. in sospeno davanti al lavoro, 3 m. dir., poi lavorare a dir. le 3 m. in sospeno.

