



## ΟΔΗΓΙΕΣ ΧΡΗΣΗΣ

Κωδικός: 101119 | Μοντέλο: 05814

Ευχαριστούμε που επιλέξατε ένα προϊόν **CECOTEC**. Η τεχνολογία, ο σχεδιασμός και η λειτουργία του, σε συνδυασμό με το γεγονός ότι το προϊόν πληροί αυστηρότατες προδιαγραφές ποιότητας εγγυώνται πως η συγκεκριμένη επιλογή θα σας εξασφαλίσει ένα άριστο αποτέλεσμα χρήσης, για μεγάλο χρονικό διάστημα.

Διαβάστε προσεκτικά το παρόν φυλλάδιο πριν θέσετε σε λειτουργία τη συσκευή και φυλάξτε το για μελλοντική αναφορά.



**Wi-Fi ΗΛΕΚΤΡΙΚΟ ΕΠΙΤΟΙΧΙΟ ΤΖΑΚΙ 2000W  
26"**



## ΟΔΗΓΙΕΣ ΑΣΦΑΛΕΙΑΣ

Διαβάστε προσεκτικά τις παρακάτω οδηγίες πριν από τη χρήση. Φυλάξτε αυτό το εγχειρίδιο για μελλοντική αναφορά ή για νέους χρήστες.

- Βεβαιωθείτε ότι η τάση δικτύου ταιριάζει με την τάση καθορίζεται στην ετικέτα του προϊόντος.
- Αυτό το προϊόν έχει σχεδιαστεί αποκλειστικά για οικιακή χρήση. Μην το χρησιμοποιείτε για βιομηχανικούς ή εμπορικούς σκοπούς.
- Δεν είναι κατάλληλο για εξωτερική χρήση.
- Ελέγχετε τακτικά το καλώδιο για τυχόν φθορές. Αν το καλώδιο είναι φθαρμένο, θα πρέπει να αντικατασταθεί από εξουσιοδοτημένο service.
- Θα πρέπει τα έπιπλα, οι κουρτίνες και οποιοδήποτε εύφλεκτο υλικό να βρίσκεται τουλάχιστο 1 μέτρο μακριά από τη συσκευή.
- Μην τοποθετείτε το καλώδιο ρεύματος μπροστά από τη συσκευή.
- Μην τοποθετείτε τη συσκευή κοντά σε πηγές θερμότητας, εύφλεκτα υλικά, υγρές επιφάνειες όπου μπορεί να πέσει μέσα σε νερά ή σε σημεία που θα της επιτρέψουν να έρθει σε επαφή με άλλα υγρά.
- Η συσκευή δε θα πρέπει να τοποθετείται κάτω από πρίζες.
- Πάντα αποσυνδέετε τη συσκευή από την πρίζα όταν δεν την χρησιμοποιείτε.
- Για να αφαιρέσετε τη συσκευή από την πρίζα, θέστε όλους τους διακόπτες στη θέση off και στη συνέχεια αποσυνδέστε το καλώδιο από την πρίζα. Τραβήξτε το φις για να αποσυνδέσετε τη συσκευή από το ρεύμα και όχι το καλώδιο.
- Βεβαιωθείτε ότι ο τοίχος στον οποίο θα τοποθετήσετε τη συσκευή (αφορά τους κωδικούς με δυνατότητα επιτοίχιας τοποθέτησης) δεν είναι φθαρμένος και είναι σε καλή και ασφαλή κατάσταση.
- Η συσκευή θα πρέπει να χρησιμοποιείται με ρεύμα AC.
- Η πρίζα στην οποία θα συνδέσετε τη συσκευή θα πρέπει να είναι γειωμένη.
- Η συσκευή αυτή δεν έχει τη δυνατότητα να ελέγχει / προσαρμόζει τη θερμοκρασία του δωματίου. Μην την χρησιμοποιείτε σε μικρά δωμάτια. Αν στον χώρο υπάρχουν άτομα τα οποία δεν έχουν την δυνατότητα να εγκαταλείψουν το χώρο μόνα τους, θα πρέπει να βρίσκονται κάτω από συνεχή επίβλεψη.
- Μην μετακινείτε τη συσκευή ενώ αυτή λειτουργεί ώστε να αποφύγετε τις φθορές και τον κίνδυνο φωτιάς.
- Μην αφήνετε τη συσκευή χωρίς επίβλεψη για μεγάλα χρονικά διαστήματα ενώ αυτή λειτουργεί. Σε αυτή την περίπτωση βεβαιωθείτε ότι είναι απενεργοποιημένη και δεν είναι συνδεδεμένη με την πρίζα.
- Η συσκευή θα αναπτύξει υψηλές θερμοκρασίες κατά τη διάρκεια της λειτουργίας της. Αποφύγετε να αγγίζετε τις επιφάνειές της ενώ λειτουργεί και αμέσως μετά τη διακοπή λειτουργίας της.
- Μην σκεπάζετε τη συσκευή ώστε να αποφύγετε τον κίνδυνο υπερθέρμανσης.
- Διατηρήστε τη συσκευή καθαρή. Μην αφήσετε οποιοδήποτε αντικείμενο να εισέλθει στους εξαερισμούς της συσκευής.
- Μη χειρίζεστε τη συσκευή με γυμνά ή βρεγμένα χέρια. Αν κατά λάθος αγγίξετε τη συσκευή, αφαιρέστε τα σημάδια με ένα πανί και οινόπνευμα. Σε άλλη περίπτωση τα σημάδια θα καούν πάνω στη συσκευή προκαλώντας πρώιμη βλάβη.
- Η συσκευή αυτή προορίζεται αποκλειστικά για εσωτερική χρήση.
- Μην τη χρησιμοποιείτε απ' ευθείας κάτω από τον ήλιο.
- Μην τοποθετείτε το καλώδιο της συσκευής κάτω από χαλιά.
- Μην καλύπτετε το καλώδιο με χαλιά, διαδρόμους ή άλλα παρόμοια καλύμματα.
- Τοποθετείστε το καλώδιο σε σημείο τέτοιο ώστε να μην υπάρχει ο κίνδυνος κάποιος να σκοντάψει.
- Μην τυλίγετε το καλώδιο γύρω από τη συσκευή.
- Μην χρησιμοποιείτε τη συσκευή αυτή με άλλα χρονόμετρα ή άλλα τηλεχειριστήρια.
- Μην χρησιμοποιείτε τη συσκευή κοντά σε μπάνια, ντους ή πισίνες.
- Τοποθετείστε τη συσκευή σε απόσταση ασφαλείας τουλάχιστο 30cm από το πάτωμα και 100cm από το ταβάνι. Αποφύγετε την επαφή με έπιπλα, μαξιλάρια, λευκά είδη, χαρτιά, ρούχα, κουρτίνες και οποιοδήποτε εύφλεκτο υλικό.
- Μην χρησιμοποιείτε τη συσκευή αν έχει πέσει στο πάτωμα ή είναι φθαρμένη καθ' οιονδήποτε τρόπο. Σε αυτή την περίπτωση επικοινωνήστε με το εξουσιοδοτημένο service της Cecotec.
- Μη αφήνετε τα παιδιά να έρθουν σε επαφή με τα υλικά συσκευασίας καθώς μπορεί να είναι επικίνδυνα,
- Η συσκευή αυτή δε θα πρέπει να χρησιμοποιείται από παιδιά κάτω των 8 ετών.



## 1. ΜΕΡΗ ΚΑΙ ΕΞΑΡΤΗΜΑΤΑ

Σχ. 1

1. Ενεργοποίηση / Απενεργοποίηση
2. Επίπεδο θέρμανσης 1 (1000W)
3. Επίπεδο θέρμανσης 2 (2000W)
4. Θερμοκρασία
5. Ημέρα της εβδομάδας
6. Ενεργοποιημένος χρονοδιακόπτης
7. Απενεργοποιημένος χρονοδιακόπτης
8. Ένδειξη ανοιχτής πόρτας
9. Φωτεινότητα
10. Ώρα (ώρα / λεπτά)

## 2. ΠΡΙΝ ΤΗΝ ΧΡΗΣΗ

- Αφαιρέστε τη συσκευή από τη συσκευασία
- Αφαιρέστε όλα τα υλικά συσκευασίας. Κρατήστε το κουτί.
- Η συσκευή αυτή έχει σχεδιαστεί για τοποθέτηση σε τοίχο ή σε βάση η οποία περιλαμβάνεται.
- Βεβαιωθείτε ότι όλα τα μέρη και τα εξαρτήματα περιλαμβάνονται και βρίσκονται σε καλή κατάσταση. Αν υπάρχουν ορατές φθορές επικοινωνήστε με το εξουσιοδοτημένο service της Cecotec.

## 3. ΣΥΝΑΡΜΟΛΟΓΗΣΗ ΣΥΣΚΕΥΗΣ

**Συναρμολόγηση των πετρών στην καμινάδα.**

Σχ.2

1. Αρχικά ξεβιδώστε τις 2 βίδες στα δύο πλαϊνά πάνελ και, στη συνέχεια, αφαιρέστε το γυάλινο πλαίσιο.
2. Στη συνέχεια τοποθετήστε τις πέτρες στη βάση και στερεώστε το γυάλινο πάνελ. Βιδώστε τις 4 πλευρικές βίδες.

**Τοποθέτηση στον τοίχο (μόνο για τα μοντέλα με δυνατότητα επιτοίχιας τοποθέτησης).**

- Η συσκευή αυτή είναι σχεδιασμένη για τοποθέτηση στον τοίχο σε minimum ύψος 30cm από το έδαφος και 1m από το ταβάνι. Το στήριγμα τοίχου θα πρέπει να τοποθετηθεί οριζόντια και το και το καλώδιο θα πρέπει να πρέπει να δρομολογηθεί στην κάτω δεξιά γωνία του θερμαντήρα.
- Συνιστάται να αφήνετε απόσταση 60cm από το δάπεδο για βέλτιστο οπτικό αποτέλεσμα.
- 1. Επιλέξτε τη θέση στον τοίχο που θέλετε να τοποθετήσετε τη συσκευή. Τραβήξτε μια οριζόντια ευθεία γραμμή και σημειώστε 5 τρύπες για τις βίδες. Σχ.Α

**Σημείωση:** Οι τρύπες χρησιμεύουν για την καμινάδα και θα πρέπει να είναι σε ευθεία ώστε η καμινάδα να λειτουργεί σωστά. Μαρκάρετε τις θέσεις για τις τρύπες στον τοίχο όπως φαίνεται στο Σχ. Α

2. Κάντε 5 τρύπες με διάμετρο 8mm και βάθος 26mm στα σημεία που έχετε μαρκάρει. Στη συνέχεια εισάγετε τα ούπα που περιλαμβάνονται στη συσκευασία στις τρύπες που έχετε ανοίξει. Η εξωτερική άκρη του ούπα θα πρέπει να έρθει σε ευθεία με τον τοίχο. Για να το καταφέρετε αυτό καρφώστε ελαφρά με ένα σφυρί.
3. Τοποθετήστε το βραχίονα στήριξης στον τοίχο χρησιμοποιώντας τις 5 βίδες όπως φαίνεται στο Σχ. C.
4. Τοποθετήστε το τζάκι στον τοίχο χρησιμοποιώντας τις υποδοχές του μεταλλικού βραχίονα που βρίσκονται στο πίσω μέρος της συσκευής (Σχ. D)
5. Συνδέστε το βραχίονα στήριξης με την καμινάδα χρησιμοποιώντας 2 βίδες όπως φαίνεται στο Σχ. E

## 4. ΛΕΙΤΟΥΡΓΙΑ

**Πίνακας ελέγχου**

Ο πίνακας ελέγχου βρίσκεται στο πάνω μέρος της καμινάδας. Χρειάζεται λίγος χρόνος για να ανταποκριθεί ο δέκτης στον πομπό. Μην πιέζεται τα πλήκτρα περισσότερες από μια φορές μέσα σε 2 δευτερόλεπτα για την ορθή λειτουργία της συσκευής.

Σχ. 3

**Διακόπτης Ενεργοποίησης / Απενεργοποίησης**

- ON (I) = Πλήρης λειτουργία.
- OFF (0) = Απενεργοποίηση όλων των ρυθμίσεων.



### Διακόπτης Ρεύματος

Πιέστε το πλήκτρο αυτό μια φορά για να ενεργοποιήσετε τη συσκευή. Η συσκευή θα λειτουργεί και θα μπορείτε να επιλέξετε οποιαδήποτε ρύθμιση. Πιέστε ξανά το πλήκτρο αυτό για να απενεργοποιήσετε τη συσκευή.

### Χρονοδιακόπτης

Πιέστε το πλήκτρο αυτό και τα πλήκτρα «+» ή «-» για να ρυθμίσετε την τρέχουσα ώρα, την ημέρα (Δευτέρα – Τρίτη – Τετάρτη – Πέμπτη – Παρασκευή – Σάββατο – Κυριακή), την ώρα και τα λεπτά.

### Αύξηση / Μείωση Φωτεινότητας

Πιέστε το πλήκτρο αυτό για να αυξήσετε ή να μειώσετε την φωτεινότητα της φλόγας.

Η ρύθμιση 5 είναι το πιο φωτεινό επίπεδο ενώ η ρύθμιση 1 είναι το λιγότερο φωτεινό. Τα επίπεδα ρύθμισης είναι τα εξής 1-2-3-4-5.

### Θέρμανση

Δύο ρυθμίσεις. Πιέστε μια φορά για να μειώσετε τη θέρμανση, πιέστε δύο φορές για να αυξήσετε την θέρμανση, πιέστε ξανά για να απενεργοποιήσετε τη θέρμανση. Ο ανεμιστήρας θα συνεχίσει να λειτουργεί για 10 δευτερόλεπτα αφότου έχετε απενεργοποιήσει τη συσκευή.

### Σημείωση

Η συσκευή θα απενεργοποιηθεί αυτόματα όταν θερμοκρασία πέσει απότομα από 5 έως 10°C. Η αντίστοιχη φωτεινή ένδειξη θα ανάψει (σύμβολο ανοιχτού παράθυρου).

### Λειτουργία με το τηλεχειριστήριο

- On/Off: Πιέστε το πλήκτρο αυτό για να ενεργοποιήσετε / απενεργοποιήσετε τη συσκευή.
- Day: Η λειτουργία αυτή σας επιτρέπει να ρυθμίσετε την τρέχουσα ημέρα και ώρα.
- Hour: Πιέστε το πλήκτρο αυτό για να ρυθμίσετε τις ώρες στο χρονοδιακόπτη.
- Min: Πιέστε το πλήκτρο αυτό για να ρυθμίσετε τα λεπτά στο χρονοδιακόπτη.
- Week: Πιέστε το πλήκτρο αυτό για να ρυθμίσετε τον εβδομαδιαίο χρονοδιακόπτη.
- Set Up: Πιέστε το πλήκτρο αυτό για να ρυθμίσετε την ημέρα της εβδομάδας με το πλήκτρο "week"
- Increase / decrease brightness: πιέστε το πλήκτρο αυτό για να ρυθμίσετε τη φωτεινότητα της φλόγας.
- Temperature setting: πιέστε το πλήκτρο αυτό για να ορίσετε τη θερμοκρασία λειτουργίας.
- Μπορείτε να ορίσετε τη θερμοκρασία λειτουργίας από 15-30 °C χρησιμοποιώντας τα πλήκτρα «+» και «-».

**Σημείωση:** Για τη λειτουργία του τηλεκοντρόλ θα χρειαστείτε 1 μπαταρία λιθίου 3V (CR20205) η οποία περιλαμβάνεται. Αφαιρέστε το προστατευτικό αλουμινοχαρτο ανάμεσα στη μπαταρία και τις ενώσεις ώστε η συσκευή να λειτουργήσει. Σχ. F-G

## 5. ΚΑΘΑΡΙΣΜΟΣ ΚΑΙ ΣΥΝΤΗΡΗΣΗ

- Πριν από τον καθαρισμό, απενεργοποιήστε τη συσκευή, αποσυνδέστε την από το ρεύμα και αφήστε την να κρυώσει.
- Μην χρησιμοποιείτε σφουγγάρια, σκόνες ή λειαντικά για να καθαρίσετε το προϊόν.
- Χρησιμοποιήστε ένα μαλακό, υγρό πανί για να καθαρίσετε το εξωτερικό της συσκευής. Προσέξτε ώστε να μην αγγίξετε τις αντιστάσεις.
- Εάν το αερόθερμο δεν πρόκειται να χρησιμοποιηθεί για μεγάλο χρονικό διάστημα, αποθηκεύστε το σε στεγνό και ασφαλές μέρος προστατευμένο από τη σκόνη.

## 7. ΔΙΑΘΕΣΗ ΠΑΛΑΙΩΝ ΗΛΕΚΤΡΙΚΩΝ ΣΥΣΚΕΥΩΝ



Η ευρωπαϊκή οδηγία 2012/19 / ΕΕ για τα απόβλητα ηλεκτρικών και ηλεκτρονικών

Ο Εξοπλισμός (WEEE), καθορίζει ότι δεν πρέπει να απορρίπτονται παλιές οικιακές ηλεκτρικές συσκευές με τα κανονικά μη ταξινομημένα αστικά απόβλητα. Οι παλιές συσκευές πρέπει να συλλέγονται ξεχωριστά, προκειμένου να βελτιστοποιηθεί η ανάκτηση και η ανακύκλωση των

υλικών που περιέχουν και να μειωθούν οι επιπτώσεις στην ανθρώπινη υγεία και στο περιβάλλον.

Το διαγραμμένο σύμβολο «τροχός κάδος» στο προϊόν σας υπενθυμίζει την υποχρέωσή σας να διαθέσετε της συσκευής σωστά. Εάν το προϊόν διαθέτει ενσωματωμένη μπαταρία ή χρησιμοποιεί μπαταρίες, θα πρέπει να αφαιρεθούν από τη συσκευή και να απορριφθούν κατάλληλα.



Οι καταναλωτές πρέπει να επικοινωνήσουν με τις τοπικές αρχές ή τον πωλητή για πληροφορίες σχετικά με τη σωστή απόρριψη παλαιών συσκευών ή / και μπαταριών τους.

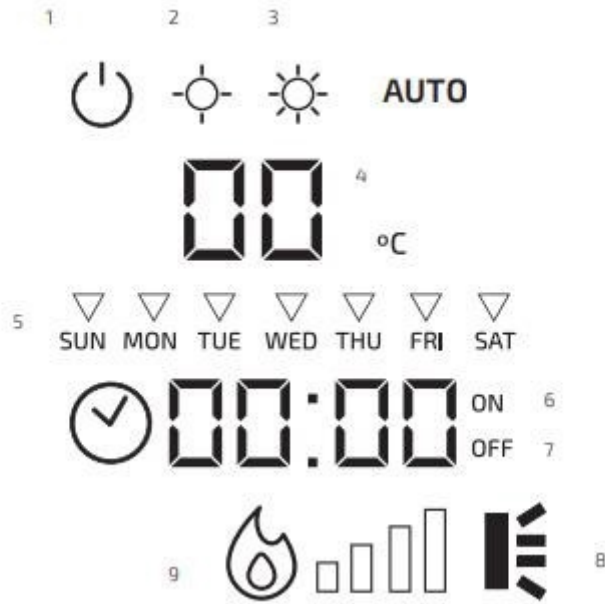


Fig./Img./Abb./Afb./ Rys./Obr. 1

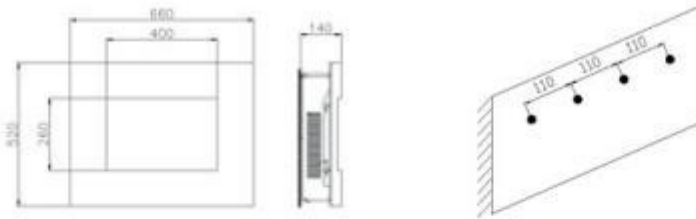


Fig./Img./Abb./Afb./ Rys./Obr. 2

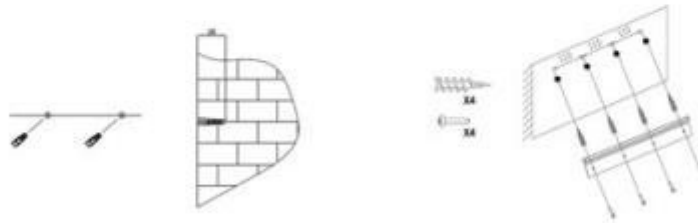


Fig./Img./Abb./Afb./ Rys./Obr. 3



Fig./Img./Abb./Afb./ Rys./Obr. 4

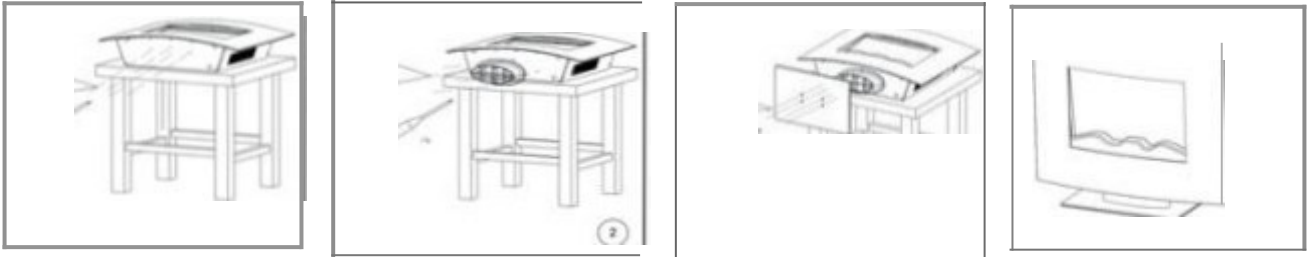


Fig./Img./Abb./Afb./ Rys./Obr. 6



Fig./Img./Abb./Afb./ Rys./Obr. 7



Fig./Img./Abb./Afb./ Rys./Obr. 8

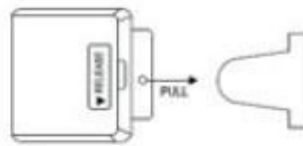


Fig./Img./Abb./Afb./ Rys./Obr. A

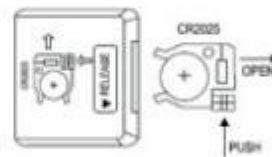


Fig./Img./Abb./Afb./ Rys./Obr. B

**ΕΓΓΥΗΣΗ**

Σας ευχαριστούμε για την επιλογή σας και σας καλωσορίζουμε στην οικογένεια των προϊόντων **CECOTEC**. Η **CECOTEC** είναι μία από τις μεγαλύτερες εταιρείες κατασκευής ηλεκτρικών συσκευών σε παγκόσμιο επίπεδο με μία διευρυμένη συλλογή τέτοια ώστε να καλύπτει με καλαισθησία, αλλά και αποτελεσματικότητα κάθε σας ανάγκη σε επαγγελματικό επίπεδο.

Κάθε συσκευή **CECOTEC** έχει παραδοθεί σε σας έχοντας περάσει πολλαπλούς ελέγχους καλής λειτουργίας στο εργοστάσιο κατασκευής αλλά και στα εργαστήρια αναγνωρισμένων Ευρωπαϊκών ινστιτούτων.

Η εγγύηση ισχύει για 6 (έξι) μήνες για επαγγελματική χρήση και για 2 (δύο) χρόνια για οικιακή χρήση από την ημερομηνία αγοράς με την προσκόμιση της απόδειξης. Η εγγύηση καλύπτει τη δωρεάν επιδιόρθωση της συσκευής σας (εργασία και ανταλλακτικά) σε περίπτωση που η βλάβη της οφείλεται σε πραγματικό ελάττωμα της συσκευής. Δεν καλύπτει τα έξοδα μεταφοράς και συσκευασίας της συσκευής σας από και προς το εξουσιοδοτημένο συνεργείο. Επίσης η εγγύηση δεν καλύπτει ζημιές που προκλήθηκαν στη συσκευή από λανθασμένη σύνδεση ή κακό χειρισμό, από κακή χρήση του αγοραστή (πτώση, σπασίματα εξαρτημάτων), από πτώση ή αύξηση της τάσης του ρεύματος του δικτύου ηλεκτροδότησης, από ζημιές που προέρχονται από χημικές ή ηλεκτροχημικές αντιδράσεις του νερού (αρτεσιανά άλατα), από επέμβαση τεχνικών που δεν είναι εξουσιοδοτημένοι από την εταιρία, από πλημμύρες, από κεραυνούς και γενικά από εξωγενείς παράγοντες. Δεν καλύπτονται ζημιές που πιθανόν να προκλήθηκαν από την συσκευή σε άλλες συνδεδεμένες σ' αυτήν, καθώς επίσης καμία απαίτηση αποζημίωσής σας για προβλήματα στην εργασία σας, που τυχόν προήλθαν από την μη εύρυθμη λειτουργία της συσκευής.

Η εγγύηση παύει να ισχύει αν η συσκευή έχει δεχτεί επέμβαση από μη εξουσιοδοτημένο τεχνικό. Η εγγύηση ισχύει μόνο όταν το προϊόν έχει αγοραστεί νομίμως συνοδευόμενο από παραστατικό αγοράς με υποχρέωση προσκόμισής του όταν αυτό ζητηθεί και εφόσον έχουν συμπληρωθεί από τον τελικό αγοραστή τα παρακάτω στοιχεία φέροντας υπογραφή και σφραγίδα του καταστήματος πώλησης προς αυτόν.

Ημερομηνία Αγοράς.....	Αρ. Απόδειξης.....
Τύπος Συσκευής:.....	
Όνοματεπώνυμο Αγοραστή:.....	
Κατάστημα Πώλησης:.....	
	Υπογραφή / Σφραγίδα